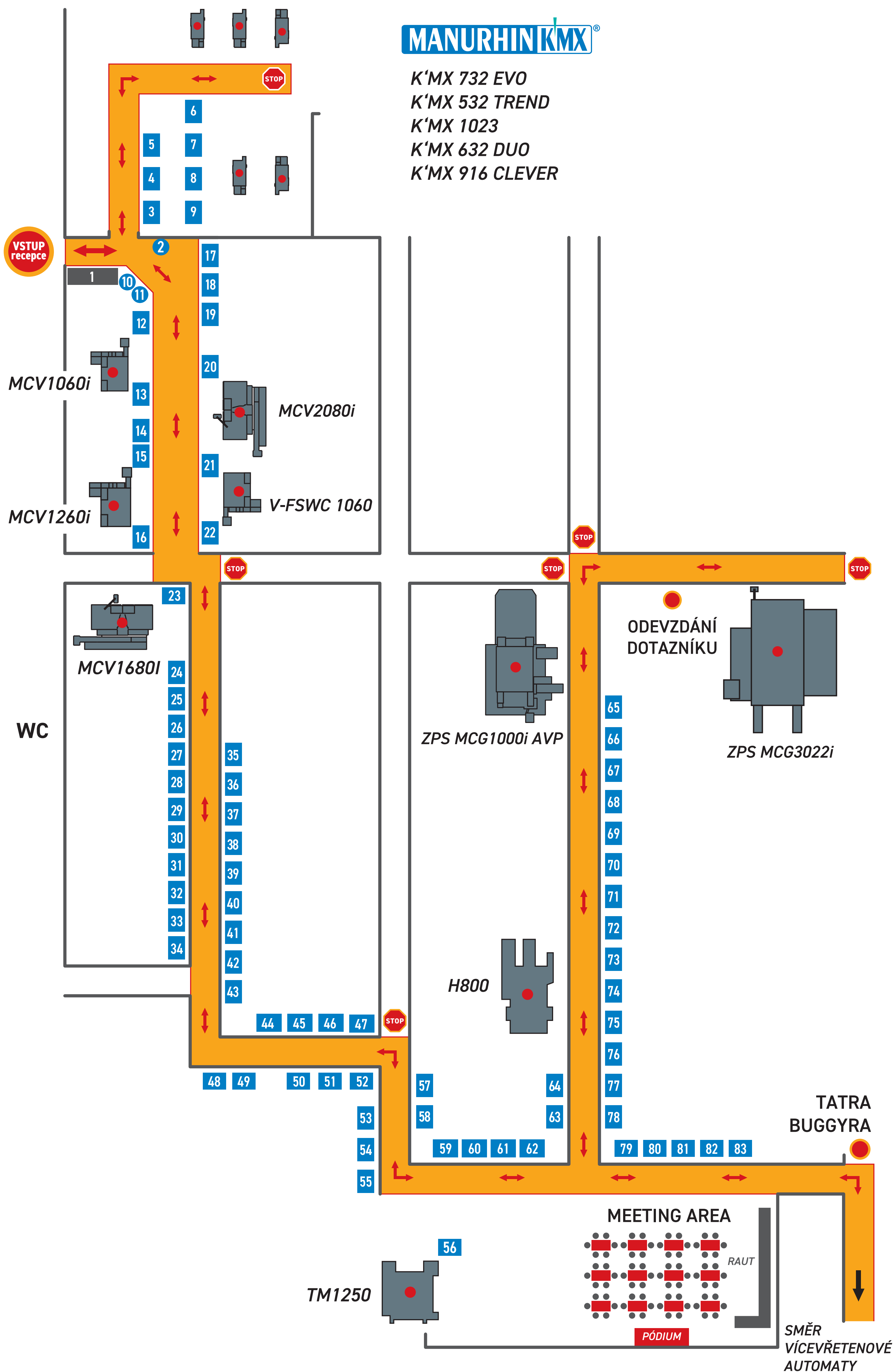


28.-29. 4. 2022
ZÁKAZNICKÉ DNY
 ◀ Customer Days ▶

plánek rozmístění expozic - HALA II DIVIZE CNC, DIVIZE MANURHIN



1	PREZENCE/INFORMACE
2	UNICREDIT LEASING
3	PM-TECH
4	NANOTECH EUROPE
5	SCHWANOG
6	NESKAN
7	OBCHOD. ZAST. D. KUCHAR
8	HYDRAP
9	SOLIDCAM
10	ZPS-SL
11	ZPS MECHANIKA
12	BLASER
13	JAN HAVELKA s.r.o./KENNAMETAL
14	NIKKEN
15	MAG CENTRUM
16	WALTER-TITEX-PROTOTYP
17	ZV NÁSTROJE
18	TAJMAC-ZPS/PRŮMYSL 4.0
19	AXIOM TECH
20	PRAMET TOOLS
21	STIRTEC
22	RENISHAW
23	SECO TOOLS
24	BMD
25	NESKAN
26	IKV/ODLUČOVAČE
27	GÜHRING
28	BLUM NOVOTEST
29	DEK TECHNIK
30	NEXNET
31	MAPAL
32	DIMER
33	WESTCAM
34	EMUGE-FRANKEN
35	ABB
36	ALBA PRECISION
37	PM-TECH
38	IONBOND CZECHIA
39	KOVOPROG A PEPS CAD/CAM
40	TAEGUTEC
41	PIMPEL
42	TUNGALOY
43	WEMAC
44	LINTECH
45	HANÁK NÁŘADÍ
46	ELSA-GANTER
47	CERATIZIT GROUP
48	PROTECHNIK SYSTEMS
49	PRECITOOL
50	TSUDAKOMA
51	NOVÁ MÉDIA
52	SMW AUTOBLOK
53	MERXU
54	TISKOVINY ZDARMA
55	ČSOB LEASING
56	ISCAR
57	HEIDENHAIN
58	ZOLLER
59	SIEMENS
60	SCHUNK
61	MRM MACHINERY
62	TECHNIMETAL
63	TRILAB
64	MEPAC CZ
65	SANDVIK
66	LH SERVICES
67	NAPERS
68	INSIZE CZECH
69	TMC CR
70	HELUKABEL
71	ZPS-FN
72	V-TECH
73	MSK NÁSTROJE - MICHAL KRČÁL
74	MURRELELEKTRONIK CZ
75	HOFFMAN GROUP
76	HOFFMAN GROUP
77	SK TECHNIK
78	TECHNOLOGY SUPPORT
79	INTEMAC SOLUTIONS
80	MINERVA
81	FANUC
82	FLOWTECH
83	BIBUS

soutěžní místa